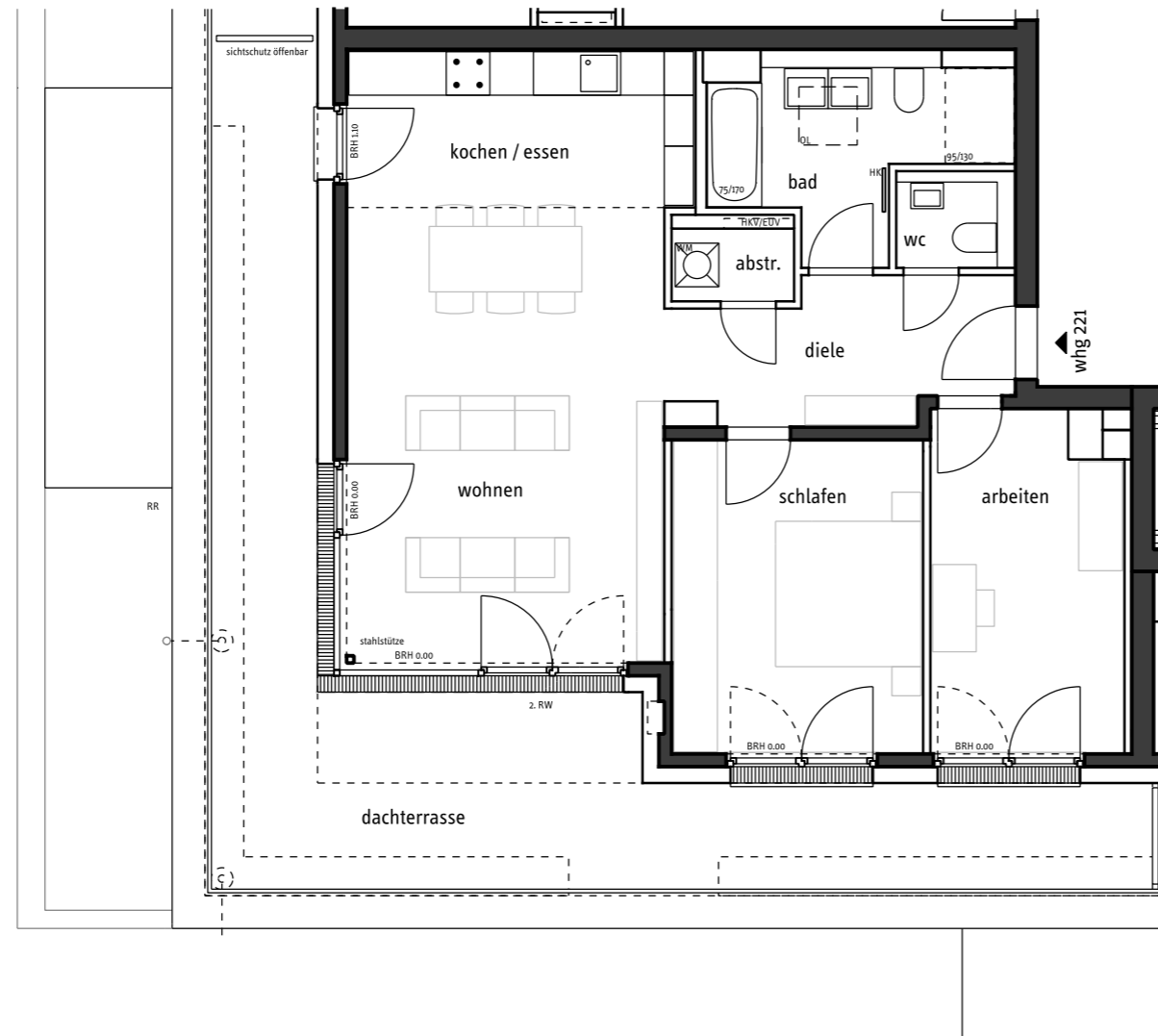


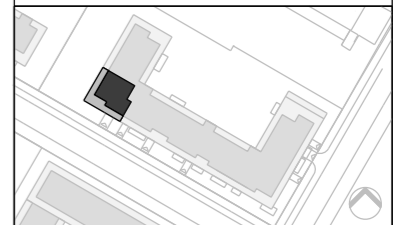
**Wohnbebauung
Ria-Thiele-Str. 46,
Düsseldorf**



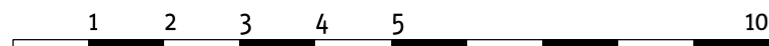
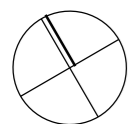
Raumgrößen mit
Rohbaumaßen ermittelt:

| | |
|------------------------------------|--------------------|
| Diele | 8.4m ² |
| Arbeiten | 12.1m ² |
| Schlafen | 14.9m ² |
| Wohnen | 21.3m ² |
| Kochen / Essen | 16.5m ² |
| Bad | 8.6m ² |
| WC | 2.2m ² |
| Abstellraum | 1.7m ² |
| Dachterrasse (39.4m ²) | 9.9m ² |

| | |
|-------------------------|---------------------------|
| Gesamt Rohbaumaß | 95.6 m² |
| 1% Putzabzug | 1.0 m² |
| Wohnfläche | 94.6 m² |



- die Wohnflächenberechnung erfolgt in Anlehnung an die WoFlV 2003, abweichend hiervon erfolgt 1% Putzabzug.
- Gartenterrassen und Dachterrassen werden zu 25% angerechnet.
- Balkon- und Loggienflächen in den OGs werden zu 50% angerechnet.
- die Möblierung ist ein Vorschlag des Architekten. Schränke, Einbauschränke, Küche und sonstige Einrichtungsgegenstände gehören nicht zum Leistungsumfang des Verkäufers.
- die Lage der RR, HKV/EUV und HK können sich auf Grund technischer Belange ändern.



RR = Regenrohr
HK = Heizkörper
HKV = Heizkreisverteiler
EUV = Elektrounterverteilung
WM = Waschmaschine
AHD = Abhangdecke
2. RW = Zweiter Rettungsweg
OL = Oberlicht