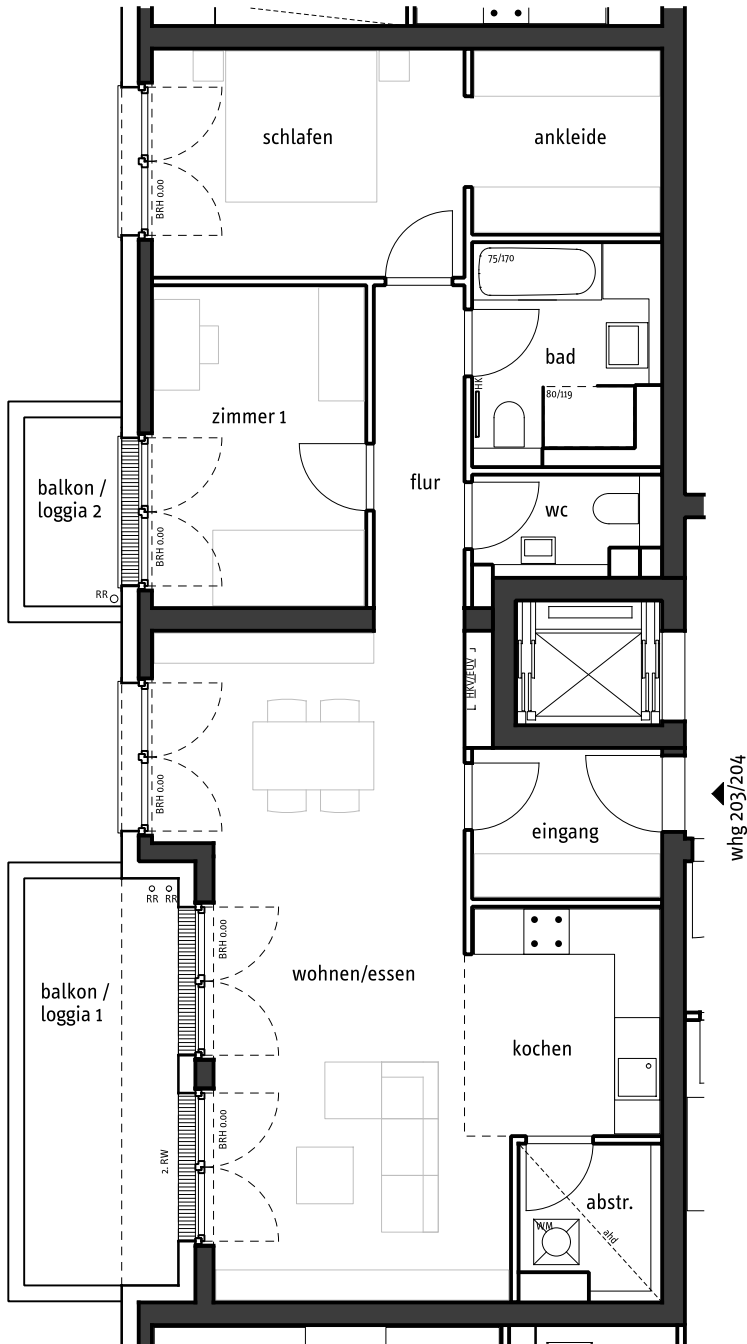


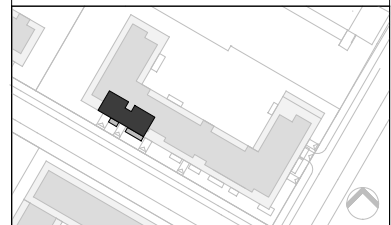
**Wohnbebauung
Ria-Thiele-Str. 46,
Düsseldorf**



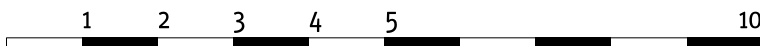
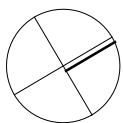
Raumgrößen mit
Rohbaumaßen ermittelt:

Eingang	5.0m ²
Flur	5.5m ²
Wohnen/Essen	33.1m ²
Kochen	7.9m ²
Schlafen	12.5m ²
Ankleide	6.3m ²
Zimmer 1	12.1m ²
Bad	6.8m ²
WC	3.1m ²
Abstellraum	3.6m ²
Balkon / Loggia 1	(11.9m ²) 6.0m ²
Balkon / Loggia 2	(3.7m ²) 1.9m ²

Gesamt Rohbaumaß	103.8 m²
1% Putzabzug	1.0 m²
Wohnfläche	102.8 m²



- die Wohnflächenberechnung erfolgt in Anlehnung an die WoFlV 2003, abweichend hiervon erfolgt 1% Putzabzug.
- Gartenterrassen und Dachterrassen werden zu 25% angerechnet.
- Balkon- und Loggienflächen in den OGs werden zu 50% angerechnet.
- die Möblierung ist ein Vorschlag des Architekten. Schränke, Einbauschränke, Küche und sonstige Einrichtungsgegenstände gehören nicht zum Leistungsumfang des Verkäufers.
- die Lage der RR, HKV/EUV und HK können sich auf Grund technischer Belange ändern.



ih
per
eisverteiler
unterverteilung

WM = Waschmaschine
AHD = Abhangdecke
2. RW = Zweiter Rettungsweg
OL = Oberlicht

