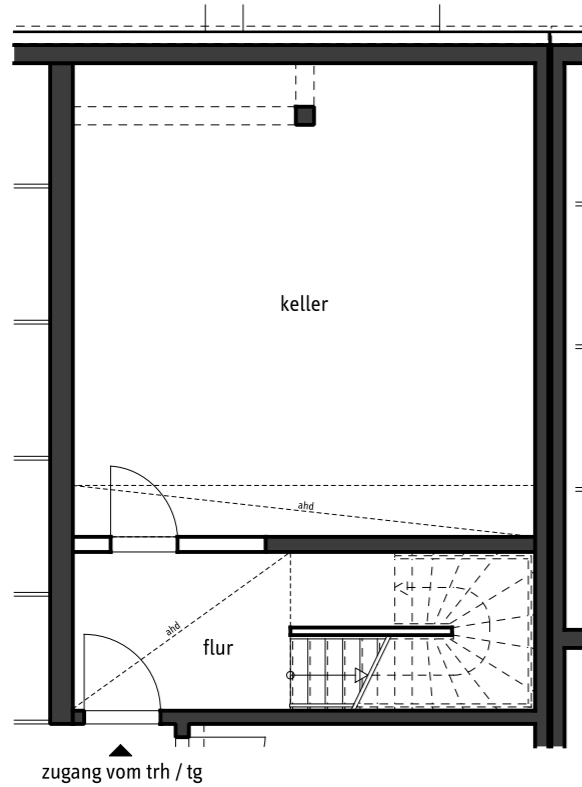
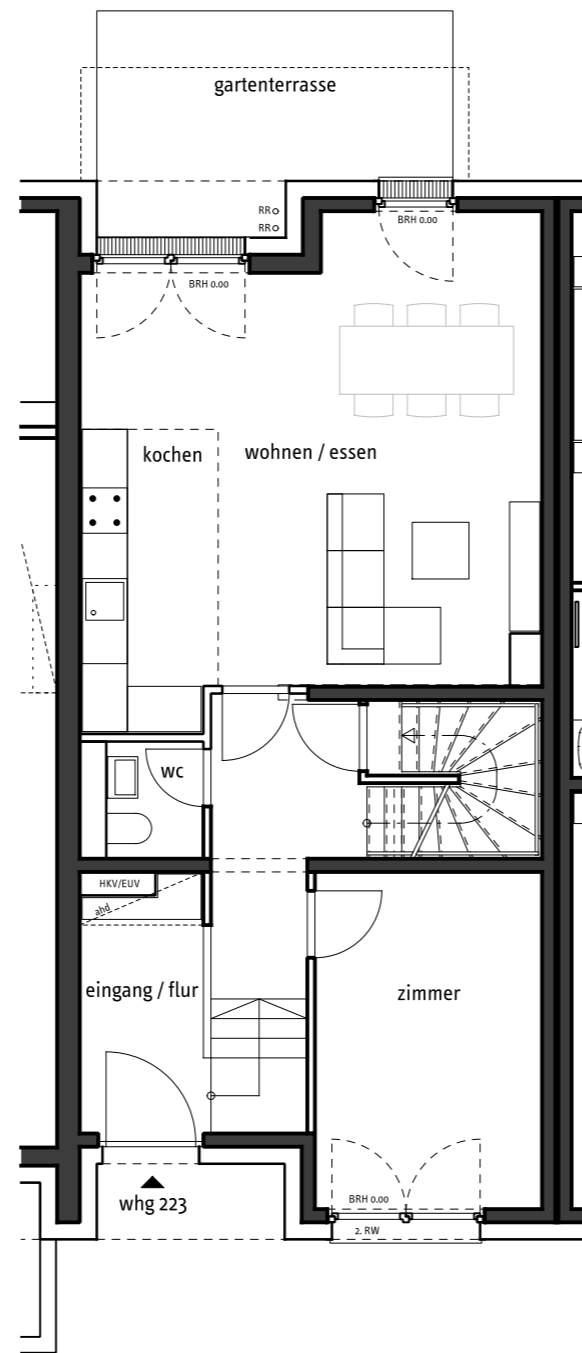


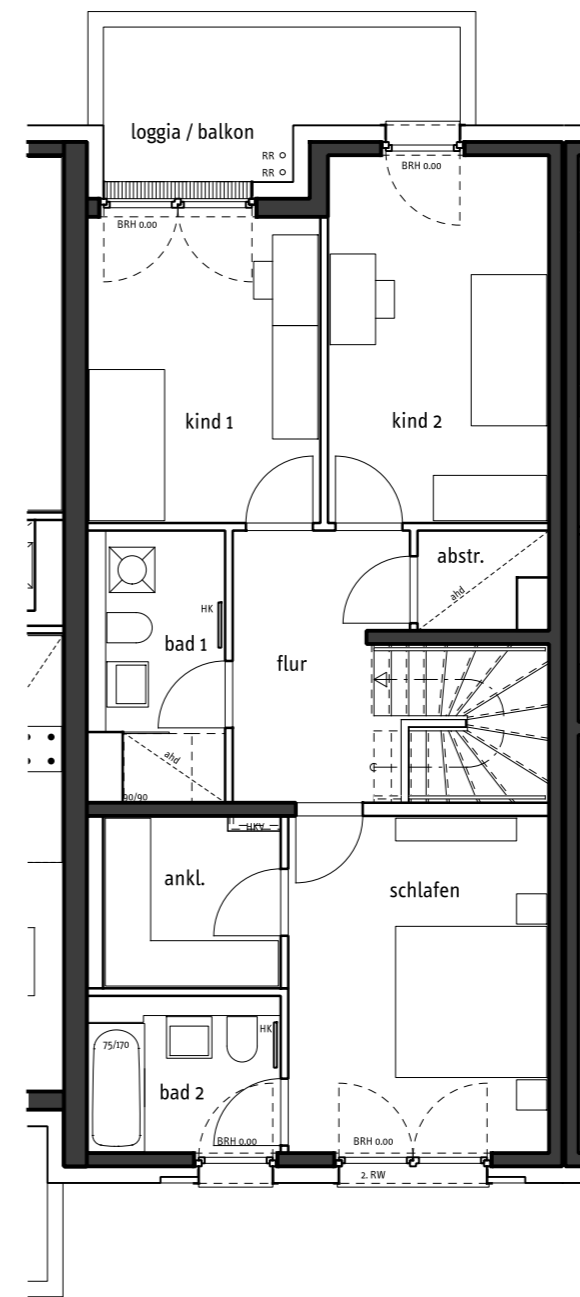
**Wohnbebauung
Ria-Thiele-Str. 44,
Düsseldorf**



UG



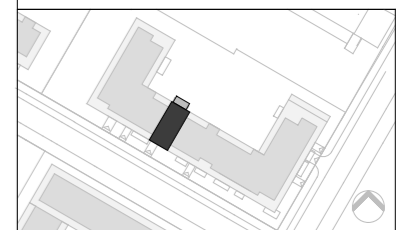
EG



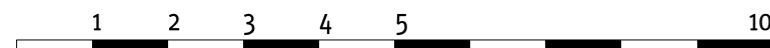
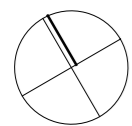
OG

Raumgrößen mit Rohbaumaßen ermittelt:

UG		
Flur		9.3m ²
Keller		38.2m ²
EG		
Eingang/Flur	(12.5 m ²)	14.5m ²
WC		2.0m ²
Wohnen/Essen		29.3m ²
Kochen		7.3m ²
Zimmer		13.4m ²
Gartenterrasse	(12.5m ²)	3.1m ²
OG		
Flur		7.6m ²
Schlafen		15.4m ²
Ankleide		5.4m ²
Kind 1		12.5m ²
Kind 2		14.2m ²
Bad 1		6.1m ²
Bad 2		5.3m ²
Abstellraum		2.0m ²
Loggia / Balkon	(8.4m ²)	4.2m ²
Gesamt Rohbaumaß EG+OG		142.3 m²
1% Putzabzug		1.4 m²
Wohnfläche		140.9 m²



- die Wohnflächenberechnung erfolgt in Anlehnung an die WoFlV 2003, abweichend hiervon erfolgt 1% Putzabzug.
- Gartenterrassen und Dachterrassen werden zu 25% angerechnet.
- Balkon- und Loggienflächen in den OGs werden zu 50% angerechnet.
- die Möblierung ist ein Vorschlag des Architekten. Schränke, Einbauschränke, Küche und sonstige Einrichtungsgegenstände gehören nicht zum Leistungsumfang des Verkäufers.
- die Lage der RR, HKV/EUV und HK können sich auf Grund technischer Belange ändern.



HR
per
eisverteiler
unterverteilung

WM = Waschmaschine
AHD = Abhangdecke
2. RW = Zweiter Rettungsweg
OL = Oberlicht

