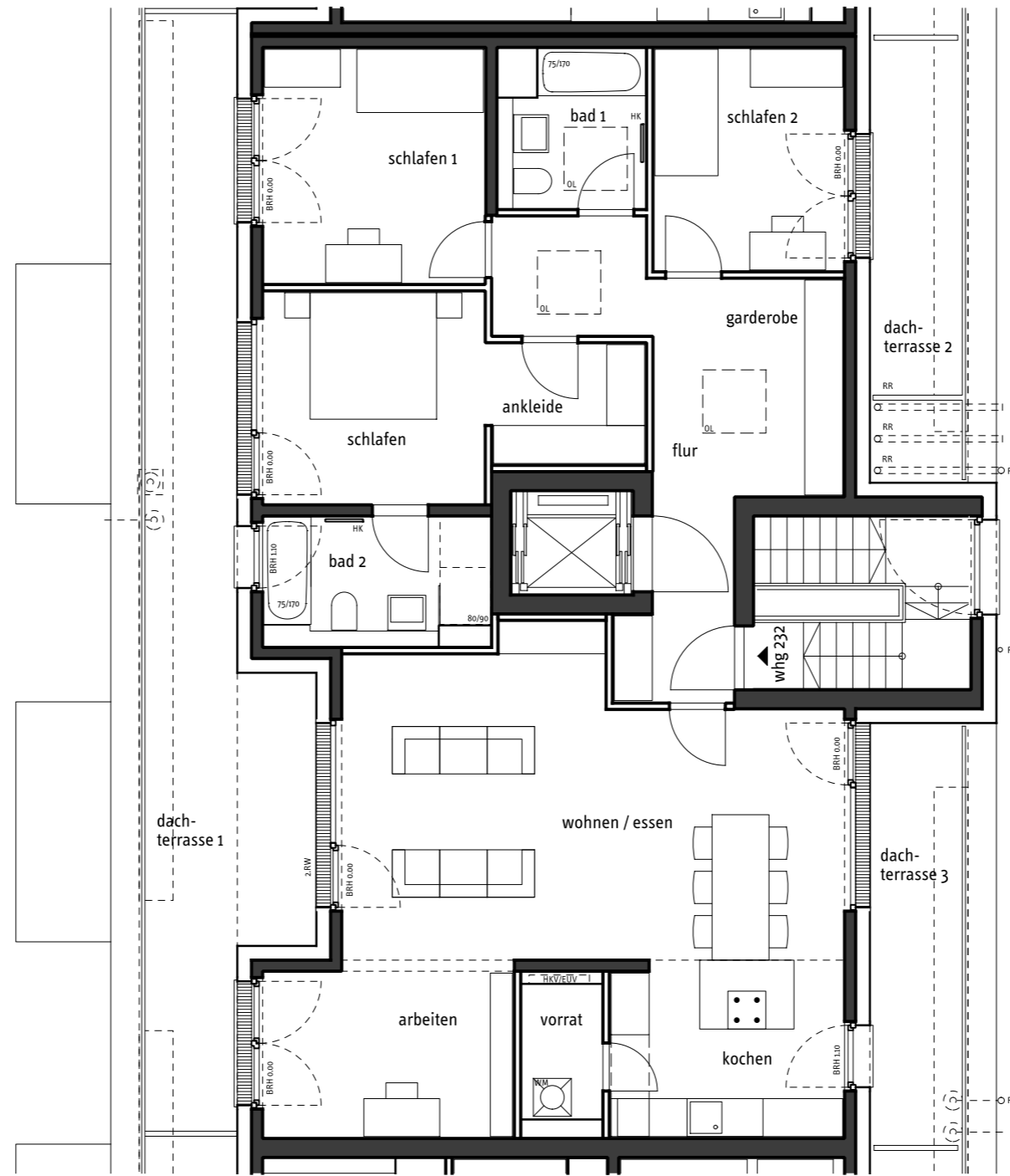


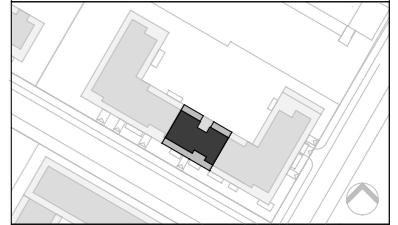
**Wohnbebauung
Ria-Thiele-Str. 42,
Düsseldorf**



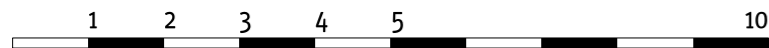
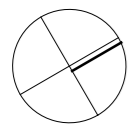
Raumgrößen mit Rohbaumaßen ermittelt:

Flur	14,3m ²
Garderobe	6,0m ²
Schlafen	11,9m ²
Ankleide	4,9m ²
Schlafen 1	13,2m ²
Schlafen 2	10,8m ²
Wohnen / Essen	36,1m ²
Kochen	10,4m ²
Arbeiten	11,0m ²
Vorrat	2,8m ²
Bad 1	5,6m ²
Bad 2	7,2m ²
Dachterrasse 1 (31,2m ²)	7,8m ²
Dachterrasse 2 (8,2m ²)	2,1m ²
Dachterrasse 3 (9,8m ²)	2,5m ²

Gesamt Rohbaumaß	146,6 m²
1% Putzabzug	1,5 m²
Wohnfläche	145,1 m²



- die Wohnflächenberechnung erfolgt in Anlehnung an die WoFlV 2003, abweichend hiervon erfolgt 1% Putzabzug.
- Gartenterrassen und Dachterrassen werden zu 25% angerechnet.
- Balkon- und Loggienflächen in den OGs werden zu 50% angerechnet.
- die Möblierung ist ein Vorschlag des Architekten. Schränke, Einbauschränke, Küche und sonstige Einrichtungsgegenstände gehören nicht zum Leistungsumfang des Verkäufers.
- die Lage der RR, HKV/EUV und HK können sich auf Grund technischer Belange ändern.



HR
per
eisverteiler
unterverteilung

WM = Waschmaschine
AHD = Abhangdecke
2. RW = Zweiter Rettungsweg
OL = Oberlicht

