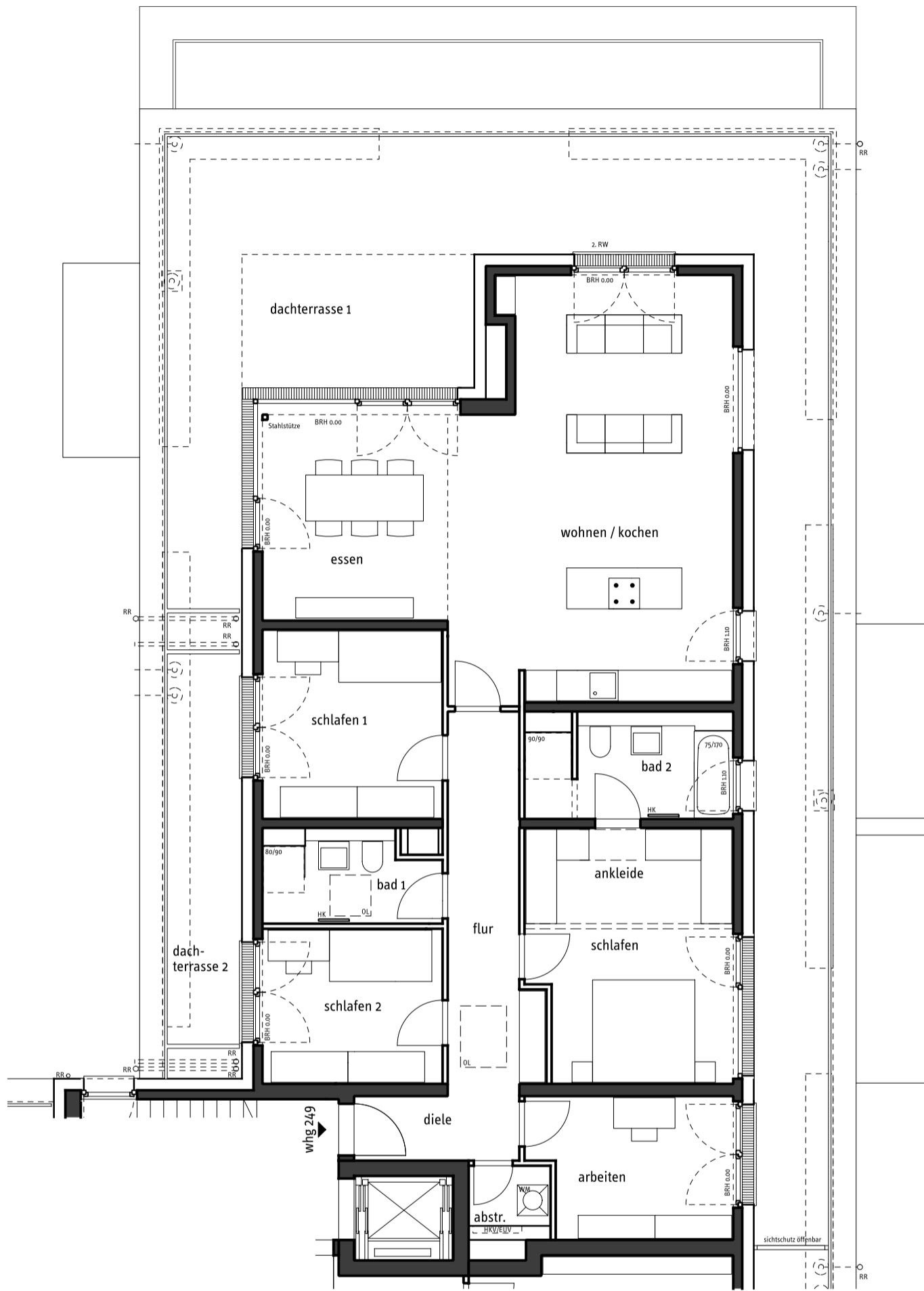
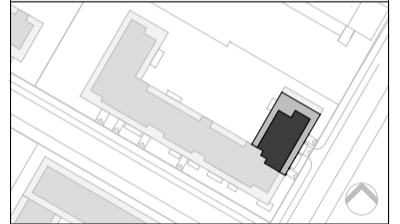


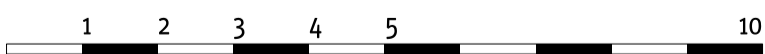
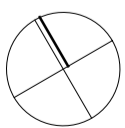
**Wohnbebauung
Ria-Thiele-Str. 40,
Düsseldorf**



Diele	4.1m ²
Flur	11.5m ²
Schlafen	11.3m ²
Ankleide	8.0m ²
Schlafen 1	13.0m ²
Schlafen 2	10.7m ²
Arbeiten	10.5m ²
Wohnen / Kochen	43.4m ²
Essen	14.6m ²
Bad 1	5.7m ²
Bad 2	8.1m ²
Abstellraum	1.9m ²
Dachterrasse 1 (80.0m ²)	20.0m ²
Dachterrasse 2 (11.2m ²)	2.8m ²
Gesamt Rohbaumaß	165.6 m²
1% Putzabzug	1.7 m²
Wohnfläche	163.9 m²



- die Wohnflächenberechnung erfolgt in Anlehnung an die WoFlV 2003, abweichend hiervon erfolgt 1% Putzabzug.
- Gartenterrassen und Dachterrassen werden zu 25% angerechnet.
- Balkon- und Loggienflächen in den OGs werden zu 50% angerechnet.
- die Möblierung ist ein Vorschlag des Architekten. Schränke, Einbauschränke, Küche und sonstige Einrichtungsgegenstände gehören nicht zum Leistungsumfang des Verkäufers.
- die Lage der RR, HKV/EUV und HK können sich auf Grund technischer Belange ändern.
- Alle sich aus der Zeichnung ergebenden Maße sind reine Circa-Maße und müssen vor Beauftragung von Küchenbauer, Tischler etc. seitens der Erwerber und dessen Nachunternehmer eigenverantwortlich am Bau überprüft werden.



Wärme-
verteiler
unterverteilung

WM = Waschmaschine
AHD = Abhangende
2. RW = Zweiter Rettungsweg
OL = Oberlicht

