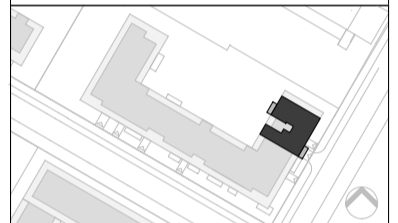
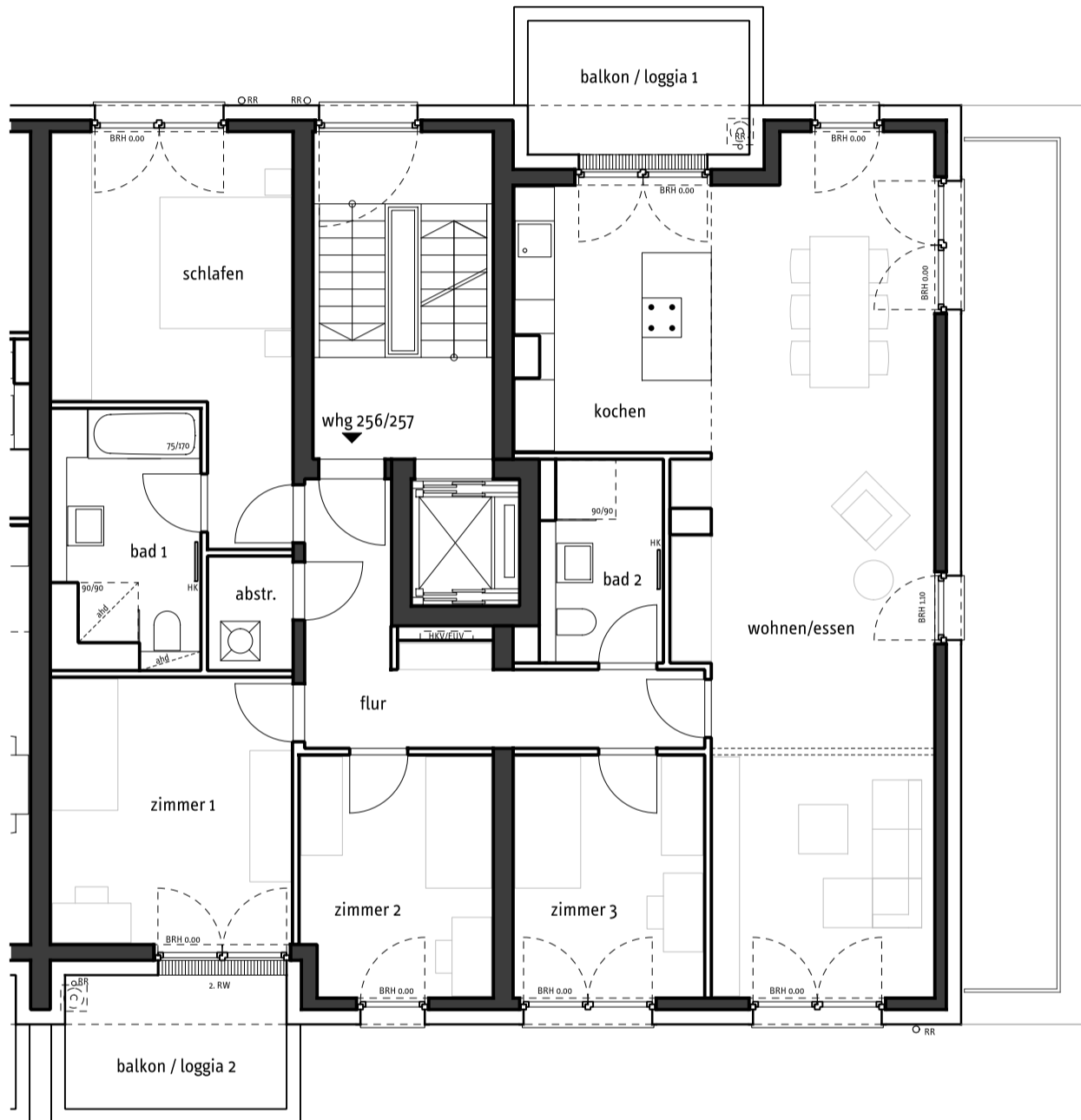


**Wohnbebauung
Ria-Thiele-Str. 38,
Düsseldorf**

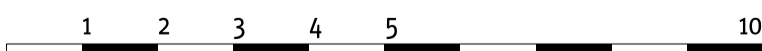
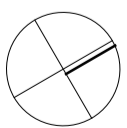
Raumgrößen mit
Rohbaumaßen ermittelt:

Flur	11.8m ²
Schlafen	18.1m ²
Zimmer 1	15.0m ²
Zimmer 2	10.7m ²
Zimmer 3	10.8m ²
Wohnen/Essen	45.8m ²
Kochen	12.0m ²
Bad 1	8.2m ²
Bad 2	5.6m ²
Abstellraum	2.3m ²
Balkon/Loggia 1 (7.3m ²)	3.7m ²
Balkon/Loggia 2 (7.3m ²)	3.7m ²

Gesamt Rohbaumaß	147.7 m²
1% Putzabzug	1.5 m²
Wohnfläche	146.2 m²



- die Wohnflächenberechnung erfolgt in Anlehnung an die WoFlV 2003, abweichend hiervon erfolgt 1% Putzabzug.
- Gartenterrassen und Dachterrassen werden zu 25% angerechnet.
- Balkon- und Loggienflächen in den OGs werden zu 50% angerechnet.
- die Möblierung ist ein Vorschlag des Architekten. Schränke, Einbauschränke, Küche und sonstige Einrichtungsgegenstände gehören nicht zum Leistungsumfang des Verkäufers.
- die Lage der RR, HKV/EUV und HK können sich auf Grund technischer Belange ändern.
- Alle sich aus der Zeichnung ergebenden Maße sind reine Circa-Maße und müssen vor Beauftragung von Küchenbauer, Tischler etc. seitens der Erwerber und dessen Nachunternehmer eigenverantwortlich am Bau überprüft werden.



ihre
per
eisverteiler
unterverteilung

WM = Waschmaschine
AHD = Abhangdecke
2. RW = Zweiter Rettungsweg
OL = Oberlicht

