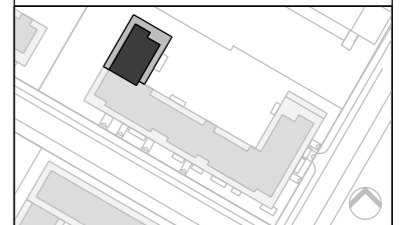


**Wohnbebauung
Ria-Thiele-Str. 46,
Düsseldorf**

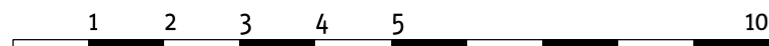
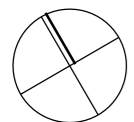
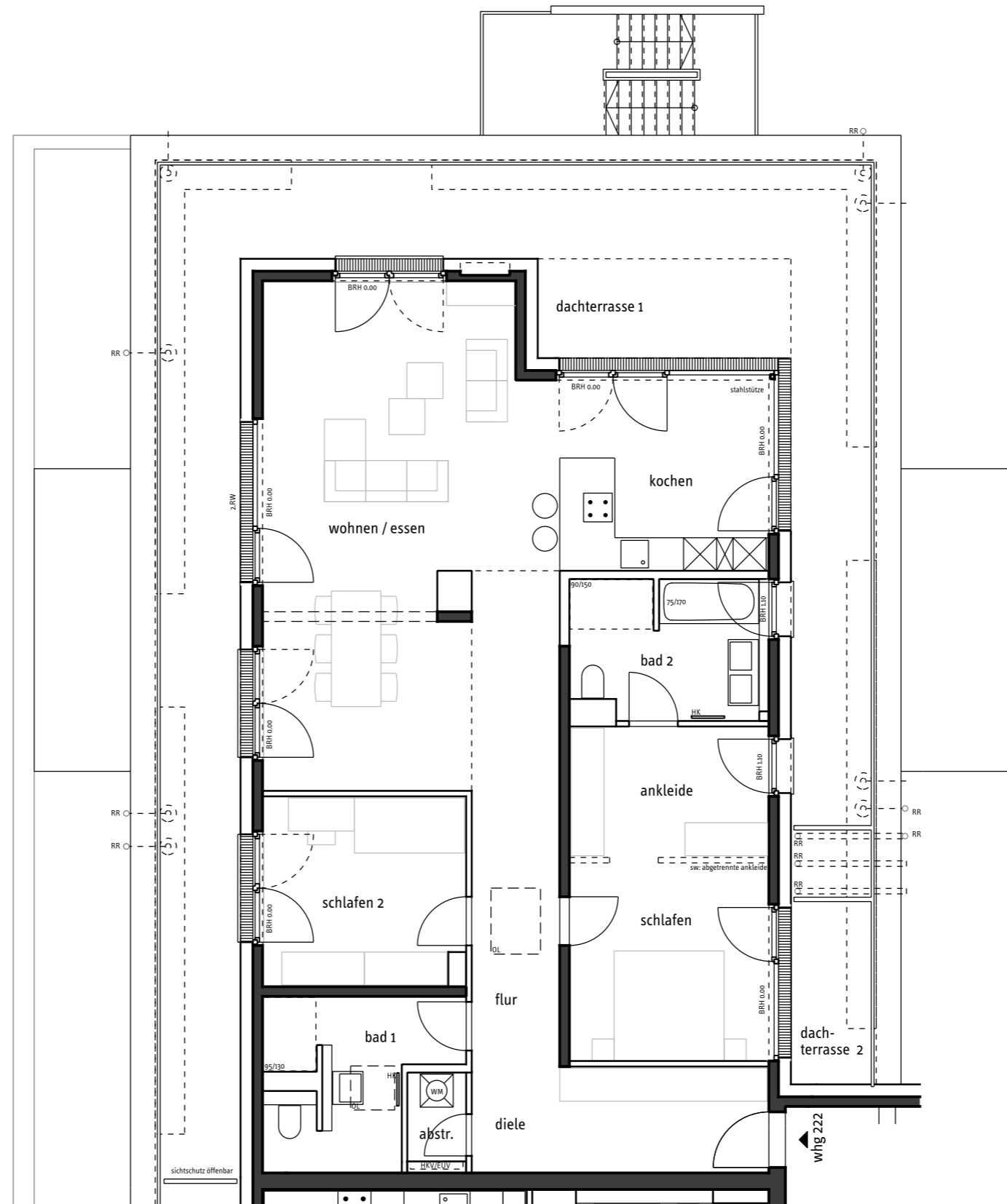
Raumgrößen mit
Rohbaumaßen ermittelt:

Diele	10.4m ²
Flur	8.0m ²
Schlafen	13.0m ²
Schlafen 2	12.6m ²
Ankleide	8.6m ²
Wohnen / Essen	48.0m ²
Kochen	13.2m ²
Bad 1	9.1m ²
Bad 2	8.9m ²
Abstellraum	1.7m ²
Dachterrasse 1 (69.8m ²)	17.5m ²
Dachterrasse 2 (4.8m ²)	1.2m ²

Gesamt Rohbaumaß	152.2 m²
1% Putzabzug	1.5 m²
Wohnfläche	150.7 m²



- die Wohnflächenberechnung erfolgt in Anlehnung an die WoFlV 2003, abweichend hiervon erfolgt 1% Putzabzug.
- Gartenterrassen und Dachterrassen werden zu 25% angerechnet.
- Balkon- und Loggienflächen in den OGs werden zu 50% angerechnet.
- die Möblierung ist ein Vorschlag des Architekten. Schränke, Einbauschränke, Küche und sonstige Einrichtungsgegenstände gehören nicht zum Leistungsumfang des Verkäufers.
- die Lage der RR, HKV/EUV und HK können sich auf Grund technischer Belange ändern.



RR = Regenrohr
HK = Heizkörper
HKV = Heizkreisverteiler
EUV = Elektrounterverteilung

WM = Waschmaschine
AHD = Abhangdecke
2. RW = Zweiter Rettungsweg
OL = Oberlicht