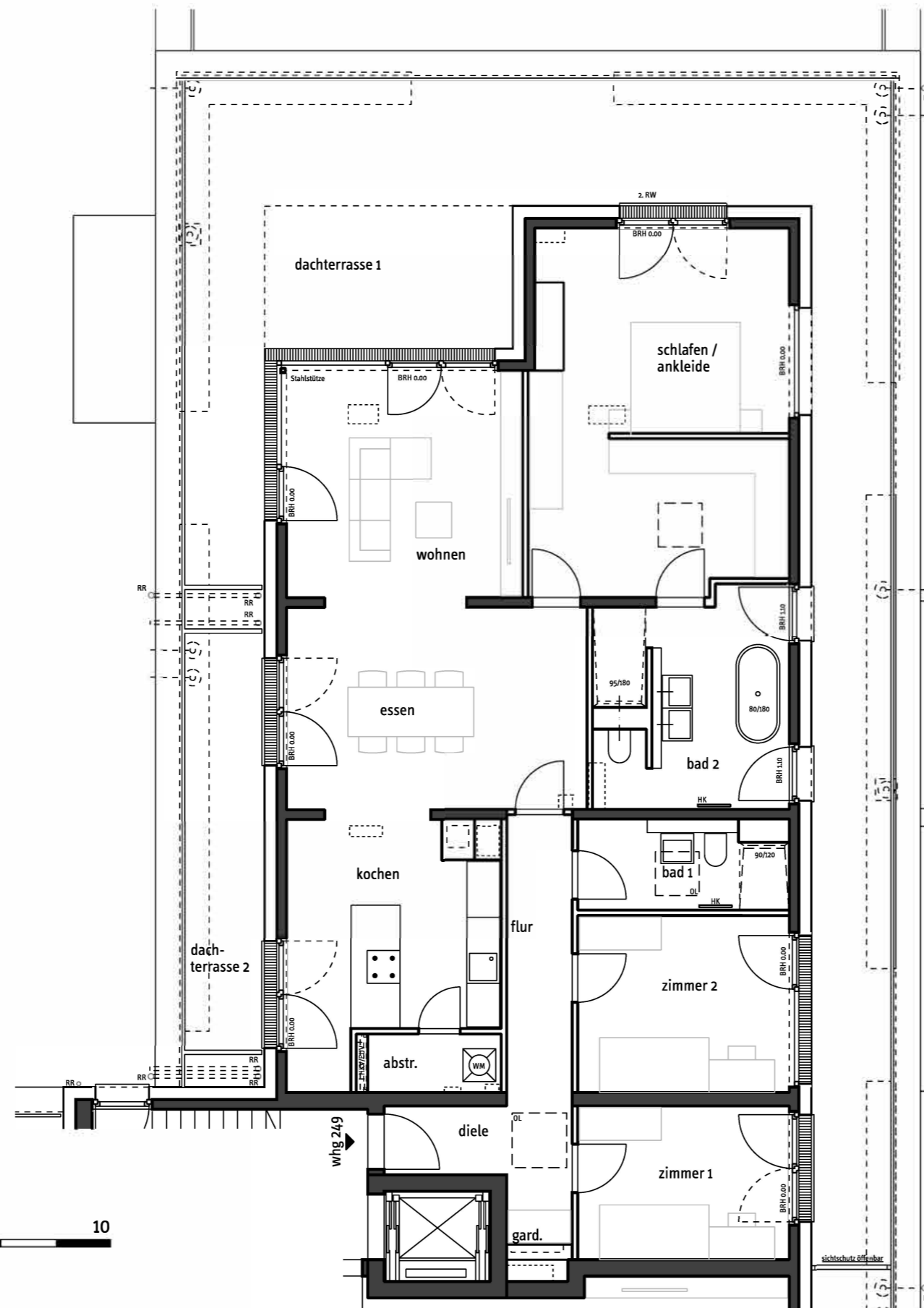
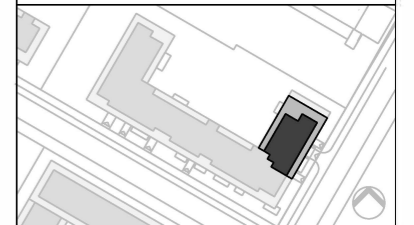


**Wohnbebauung
Ria-Thiele-Str. 40,
Düsseldorf**



Diele	2.8m ²
Garderobe	1.5m ²
Flur	7.9m ²
Zimmer 1	10.9m ²
Zimmer 2	12.5m ²
Bad 1	6.0m ²
Essen	20.3m ²
Wohnen	18.2m ²
Kochen	15.6m ²
Abstellraum	2.6m ²
Schlafen / Ankleide	30.3m ²
Bad 2	13.3m ²
Dachterrasse 1 (80.0m ²)	20.0m ²
Dachterrasse 2 (11.2m ²)	2.8m ²

Gesamt Rohbaumaß	164.7 m²
1% Putzabzug	1.7 m²
Wohnfläche	163.0 m²



- die Wohnflächenberechnung erfolgt in Anlehnung an die WoFlV 2003, abweichend hiervon erfolgt 1% Putzabzug.
- Gartenterrassen und Dachterrassen werden zu 25% angerechnet.
- Balkon- und Loggienflächen in den OGs werden zu 50% angerechnet.
- die Möblierung ist ein Vorschlag des Architekten. Schränke, Einbauschränke, Küche und sonstige Einrichtungsgegenstände gehören nicht zum Leistungsumfang des Verkäufers.
- die Lage der RR, HKV/EUV und HK können sich auf Grund technischer Belange ändern.