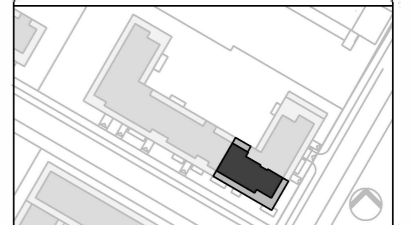


**Wohnbebauung
Ria-Thiele-Str. 40,
Düsseldorf**

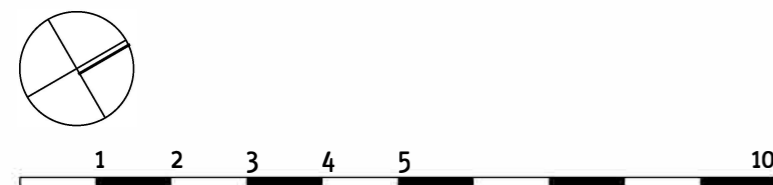
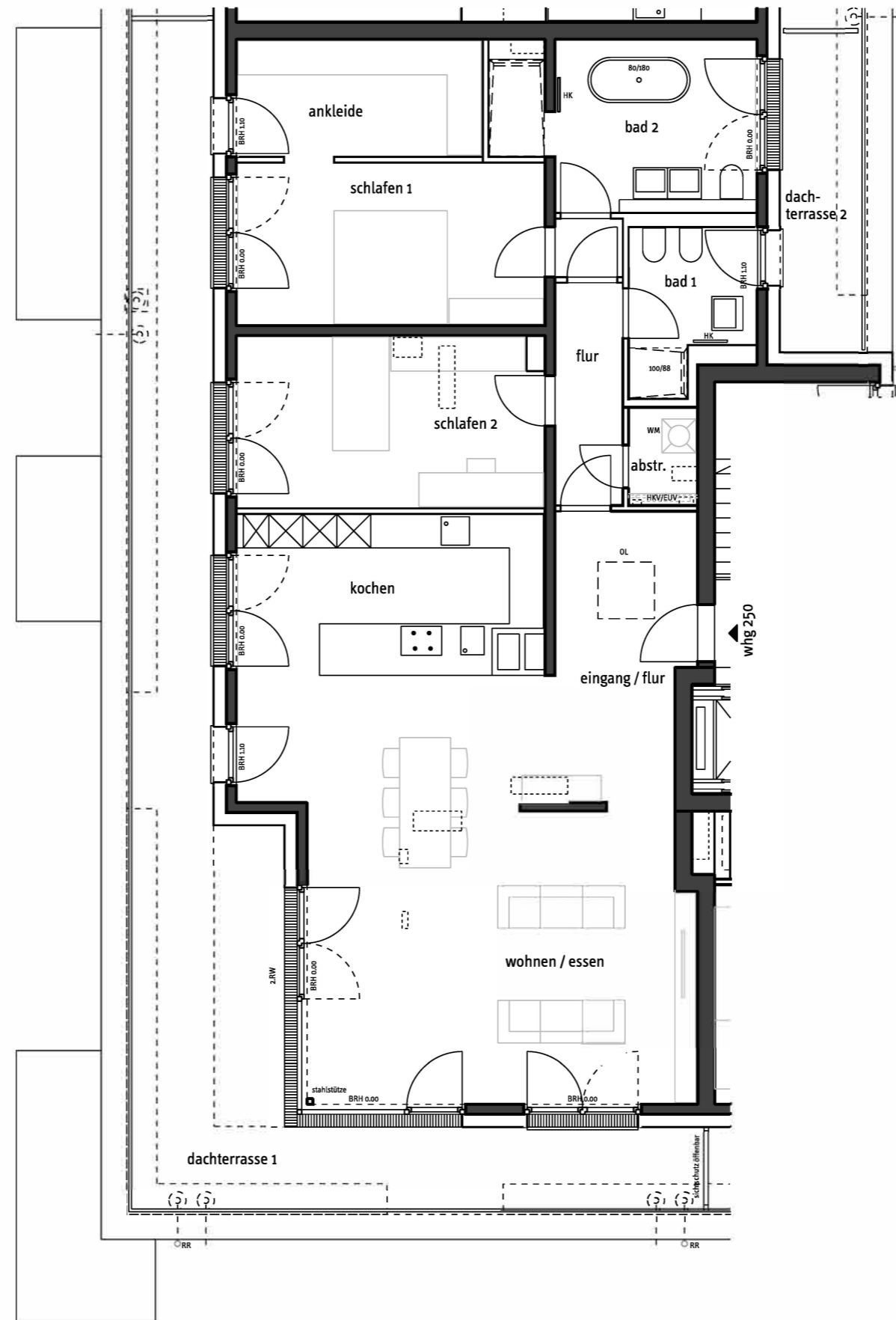
Raumgrößen mit Rohbaumaßen ermittelt:

Eingang/ Flur	12.1m ²
Flur	6.1m ²
Abstellraum	2.1m ²
Bad 1	5.7m ²
Bad 2	13.2m ²
Ankleide	9.1m ²
Schlafen 1	15.7m ²
Schlafen 2	16.4m ²
Kochen	15.5m ²
Wohnen / Essen	48.5m ²
Dachterrasse 1 (50.0m ²)	12.5m ²
Dachterrasse 2 (8.2m ²)	2.1m ²

Gesamt Rohbaumaß	159.0 m²
1% Putzabzug	1.6 m²
Wohnfläche	157.4 m²



- die Wohnflächenberechnung erfolgt in Anlehnung an die WoFlV 2003, abweichend hiervon erfolgt 1% Putzabzug.
- Gartenterrassen und Dachterrassen werden zu 25% angerechnet.
- Balkon- und Loggienflächen in den OGs werden zu 50% angerechnet.
- die Möblierung ist ein Vorschlag des Architekten. Schränke, Einbauschränke, Küche und sonstige Einrichtungsgegenstände gehören nicht zum Leistungsumfang des Verkäufers.
- die Lage der RR, HKV/EUV und HK können sich auf Grund technischer Belange ändern.



RR = Regenrohr
 HK = Heizkörper
 HKV = Heizkreisverteiler
 EUV = Elektrounterverteilung
 WM = Waschmaschine
 AHD = Abhangdecke
 2. RW = Zweiter Rettungsweg
 OL = Oberlicht